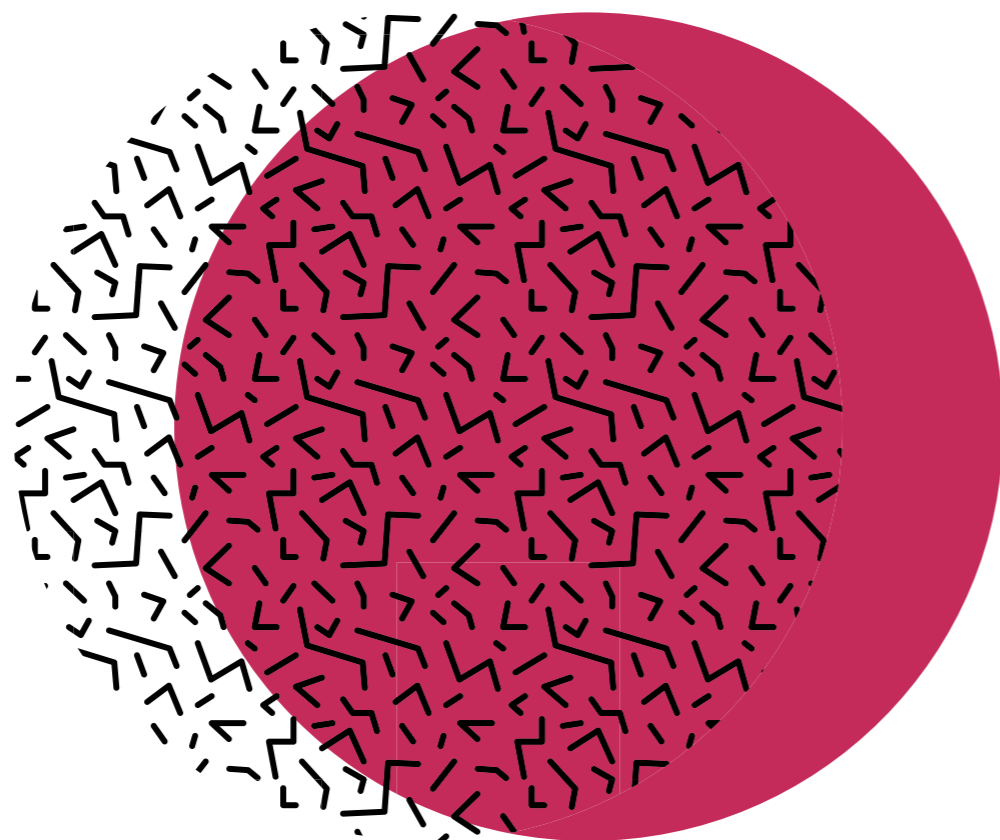




Politechnika Łódzka

Wydział Technologii Materiałowych i Wzornictwa Tekstyliów



# WTMIWT

Wydział Technologii  
Materiałowych  
i Wzornictwa Tekstyliów

[www.style.p.lodz.pl](http://www.style.p.lodz.pl)

# Dlaczego Politechnika Łódzka?

Jako pierwsza i jedyna w Polsce, a także jedna z 23 uczelni w Europie, posiadamy prestiżowy certyfikat jakości kształcenia „ECTS Label” nadawany przez Komisję Europejską.

4

czwarta wśród 23 uczelni technicznych w Polsce

czwarta wśród najchętniej wybieranych uczelni w Polsce

4

dwunasta wśród 80 uczelni akademickich w Polsce w rankingu „Rzeczpospolitej” i „Perspektyw”

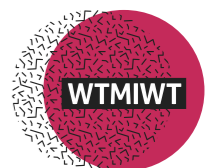
12



# Dlaczego Politechnika Łódzka?

## Zwarty kampus, w którym toczy się studenckie życie:

- 3 tys. miejsc w akademikach
- samorząd studencki
- międzynarodowe organizacje studenckie
- studenckie radio Żak 88,8 MHz
- nowoczesna sala widowiskowa
- chór, orkiestra akademicka, teatr
- biuro karier
- galerie sztuki
- stołówka, puby, kawiarnie
- sport akademicki
- żeglarstwo



# Dlaczego WTMiWT?

Jesteśmy liderem w liczbie studentów wyjeżdżających na praktyki zagraniczne w ramach **Erasmus+**.

Mamy **9** Studenckich Kół Naukowych.

Łatwość znalezienia pracy po studiach i różnicowanie możliwości **zatrudnienia** to nasze atuty!

Stosujemy **nowoczesne** metody kształcenia (PBL, Design Thinking).

Projektowanie znajduje się wśród **kluczowych sektorów**, zgodnie z Regionalną Strategią Innowacji dla Województwa Łódzkiego.

Oferowane przez nas kierunki wpisują się w **KRAJOWE INTELIGENTNE SPECJALIZACJE (KIS)**.

Kształcimy na potrzeby przemysłów kreatywnych. Czy wiesz, że Łódź jest ich **liderem**?



# Tekstylia są wszędzie

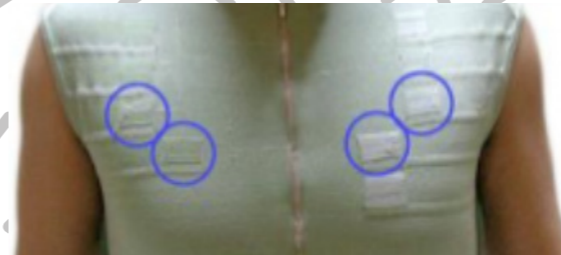
DOM



SPORT



TEKSTRONIKA



MODA



OCHRONA



ZAAWANSOWANE TECHNOLOGIE



MEDYCYNĄ



Politechnika Łódzka

Wydział Technologii Materiałowych i Wzornictwa Tekstyliów



# Nasze kierunki

- Włókiennictwo i przemysł mody
- Wzornictwo
- Inżynieria materiałowa
- Inżynieria wzornictwa przemysłowego
- Inżynieria bezpieczeństwa pracy (kierunek międzywydziałowy)
- Towaroznawstwo (kierunek międzywydziałowy)



## Wymagania rekrutacyjne:

- matematyka
- język obcy
- fizyka lub chemia

## Wymagania rekrutacyjne dla kierunków Wzornictwo oraz Inżynieria wzornictwa przemysłowego:

- matematyka
- język obcy
- sprawdzian uzdolnień plastycznych

**Ważne!** Brak oceny z któregokolwiek egzaminu nie zamyka Ci drogi na studia na naszym wydziale, ale do ogólnej punktacji przyjmowane jest 0 punktów za ten przedmiot.



# Włókiennictwo i przemysł mody

## WŁÓKIENICTWO I PRZEMYSŁ MODY to kierunek dla Ciebie, jeśli:

- marzysz o tym, by tworzyć innowacyjny przemysł na miarę XXI wieku
- chcesz nauczyć się tworzyć ubrania, które leczą
- chcesz projektować innowacyjne rozwiązania dla różnych dziedzin gospodarki
- chcesz zarządzać przemysłem mody
- chcesz przekonać się, że włókiennictwo jest obecne w każdej dziedzinie twojego życia

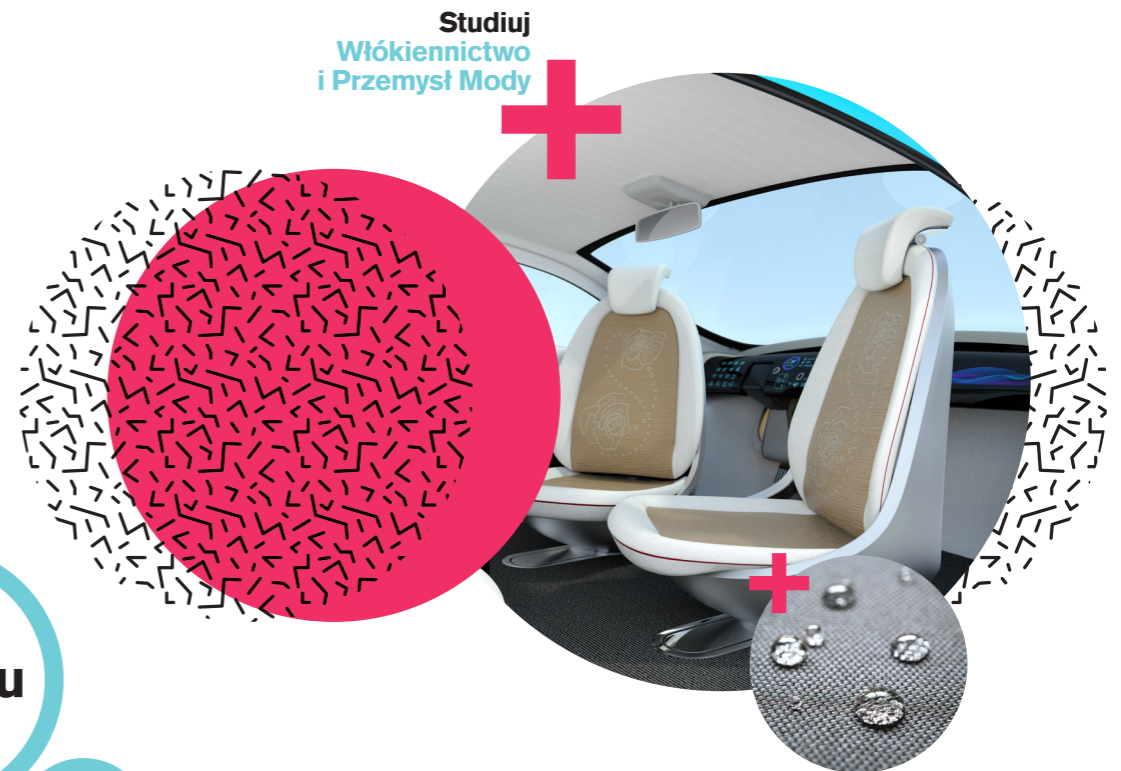
## SPECJALNOŚCI:

### I stopień:

- projektowanie i technologia tekstyliów
- konstrukcja i technologia odzieży
- chemiczne projektowanie materiałów tekstylnych

### II stopień – Włókiennictwo:

- innowacyjne technologie we włókiennictwie
- inżynieria jakości i humanoekologia tekstyliów
- inżynieria projektowania tekstyliów
- odzieżownictwo



## W JAKICH OBSZARACH MOŻESZ PRACOWAĆ PO STUDIACH?

- projektowanie i produkcja odzieży
- projektowanie i produkcja tekstyliów do zastosowań m.in. w medycynie, transporcie czy budownictwie
- produkcja i przetwórstwo włókien chemicznych i naturalnych
- zarządzanie jakością produktów
- uszlachetnianie tekstyliów
- laboratoryjna ocena jakości produktów na potrzeby firm, laboratoriów, instytutów badawczych, policji czy urzędów celnych
- zarządzanie w firmach produkcyjnych i handlowych

# Wzornictwo

## Wzornictwo to kierunek dla Ciebie, jeśli:

- interesuje Cię współczesny DESIGN
- chcesz współpracować z przemysłem i projektować w oparciu o nowe technologie
- chcesz zdobyć wiedzę i umiejętności z dziedziny sztuki i projektowania
- marzysz, aby zostać projektantem tekstyliów, ubioru oraz komunikacji wizualnej

studia I stopnia

**3,5 roku**

tytuł:  
licencjat

studia II stopnia

**1,5 roku**

tytuł:  
magister sztuki

## SPECJALNOŚCI:



### I/II stopień:

- architektura tekstyliów
- architektura ubioru
- komunikacja wizualna i techniki druku

Studium  
Wzornictwo



## W JAKICH OBSZARACH MOŻESZ PRACOWAĆ PO STUDIACH?

- projektowanie tkanin i dzianin
- projektowanie i stylizacja ubioru
- projektowanie komunikacji wizualnej i medialnej
- grafika użytkowa
- projektowanie opakowań
- konsultacje ds. wzornictwa



# Inżynieria materiałowa

## INŻYNIERIA MATERIAŁOWA to kierunek dla Ciebie, jeśli:

- chcesz się przekonać, że materiały włókiennicze to nie tylko ubrania, ale też implanty kostne i ratujące życie inteligentne opatrunki
- chcesz nauczyć się badać materiały pod względem ich zastosowania w aparaturze badawczej, w najnowocześniejszych laboratoriach
- chcesz się nauczyć, jak wykorzystywać informatyczne programy do projektowania nowych materiałów, o założonych właściwościach
- chcesz tworzyć ekologiczne technologie i produkty, odpowiadając na wyzwania gospodarki o obiegu zamkniętym

## SPECJALNOŚCI:

### I stopień:

- inżynieria tworzyw sztucznych i kompozytów
- inżynieria biomateriałów włókienniczych

Czy wiesz, że 50% wagi samolotu Boeing 787 Dreamliner to różnego typu kompozyty?

Czy wiesz, że biomateriały włókiennicze codziennie ratują życie?

### II stopień

- inżynieria polimerowych materiałów kompozytowych

Czy wiesz, że służby mundurowe na obecnie wykorzystują szeroko materiały kompozytowe?

studia I stopnia

3,5 roku

tytuł: inżynier

studia II stopnia

1,5 roku

tytuł: magister

Studuj Inżynierię Materiałową



## W JAKICH OBSZARACH MOŻESZ PRACOWAĆ PO STUDIACH? Otiam, perfirt

- produkcja kompozytów i biomateriałów
- wytwarzanie materiałów opatrunkowych i higienicznych
- projektowanie implantów i materiałów biomedycznych
- recycling i przetwórstwo tworzyw sztucznych
- sektory przemysłów innowacyjnych

# Inżynieria wzornictwa przemysłowego

## INŻYNIERIA WZORNICTWA PRZEMYSŁOWEGO to kierunek dla Ciebie, jeśli:

- chcesz myśleć innowacyjnie i efektywnie oraz kreatywnie działać w zespole
- chcesz wiedzieć jak, stosować nowe materiały i jak konstruować innowacyjne produkty
- chcesz umieć badać i przewidywać zachowania konsumentów

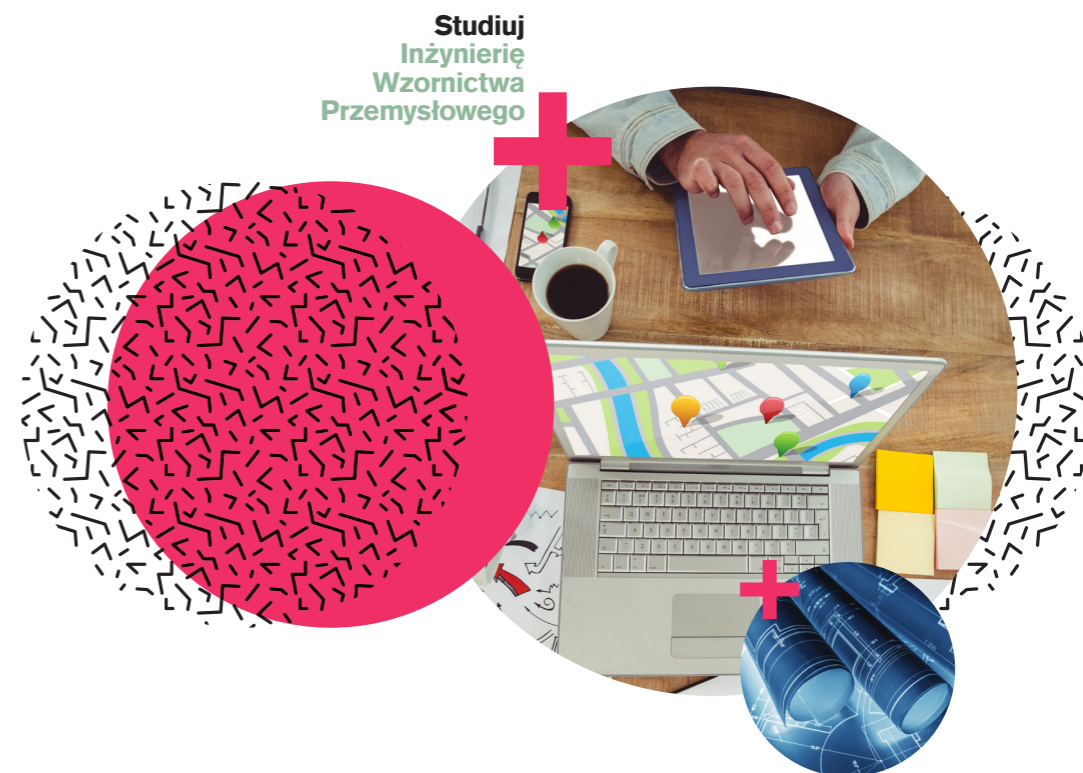
## ROZWINIESZ UMIEJĘTNOŚCI Z ZAKRESU:

- materiałoznawstwa
- konstrukcji lekkich form przemysłowych
- technik wytwarzania
- rysunku prezentacyjnego
- fotografii promocyjnej
- budowy makiet, modeli i prototypów

## WYMAGANIA REKRUTACYJNE:

W rekrutacji brane są pod uwagę wyniki z egzaminu maturalnego z przedmiotów:

- matematyka
- język obcy
- + egzamin z uzdolnień plastycznych



## W JAKICH OBSZARACH MOŻESZ PRACOWAĆ PO STUDIACH?

- projektowanie lekkich form przemysłowych zorientowanych na użytkownika
- projektowanie opakowań
- prowadzenie prac badawczo-rozwojowych w zakresie lekkich form przemysłowych
- oraz:
  - analiza trendów i zachowań konsumentów
  - kreowanie nowych marek i brandów

# Inżynieria bezpieczeństwa pracy

## INŻYNIERIA BEZPIECZEŃSTWA PRACY to kierunek dla Ciebie, jeśli:

- cenisz sobie pozyskiwanie wiedzy od praktyków
- interesuje Cię prawo ochrony pracy
- podczas studiów chcesz zdobyć specjalistyczne uprawnienia kwalifikacyjne potwierdzone świadectwami i certyfikatami



Kierunek został laureatem „konkursu na milion” Ministerstwa Nauki i Szkolnictwa Wyższego na najlepsze programy, dostosowujące studia do potrzeb rynku pracy.

Zajęcia prowadzą praktycy – specjaliści z przemysłu, przedstawiciele państwowych organów nadzoru warunków pracy (np. Państwowa Inspekcja Pracy) oraz instytutów naukowych (np. Instytut Medycyny Pracy).

## WYMAGANIA REKRUTACYJNE:

W rekrutacji brane są pod uwagę wyniki z egzaminu maturalnego z przedmiotów:

- matematyka
- język obcy
- fizyka lub chemia do wyboru

Studium  
Inżynierię  
Bezpieczeństwa  
Pracy



studia  
I stopnia

3,5 roku

tytuł:  
inżynier

## W JAKICH OBSZARACH MOŻESZ PRACOWAĆ PO STUDIACH?

- prowadzenie szkoleń BHP
- analiza bezpieczeństwa i ryzyka zawodowego
- zarządzanie bezpieczeństwem pracy
- prawo ochrony pracy
- analiza ryzyka zawodowego
- projektowanie warunków pracy

# Towaroznawstwo

## OGROMNY POTENCJAŁ

Towaroznawstwo to kierunek międzywydziałowy, który czerpie ze wszystkich 4 wydziałów to, co najlepsze. Naszą mocną stroną są NOWOCZESNE LABORATORIA. Nasi studenci, prowadząc badania, mają dostęp

## SPECJALNOŚCI:

### Inżynieria jakości

- INŻYNIERIA JAKOŚCI ŻYWNOSCI
- INŻYNIERIA JAKOŚCI WSPÓŁCZESNYCH PRODUKTÓW CHEMICZNYCH I FARMACEUTYCZNYCH
- INŻYNIERIA JAKOŚCI INNOWACYJNYCH PRODUKTÓW BIOMEDYCZNYCH I HIGIENICZNYCH
- INŻYNIERIA JAKOŚCI INNOWACYJNYCH PRODUKTÓW TEKSTYLNÝCH

### Projektowanie i komercjalizacja produktów

- PROJEKTOWANIE INNOWACYJNYCH PRODUKTÓW BIOMEDYCZNYCH I HIGIENICZNYCH
- PROJEKTOWANIE INNOWACYJNYCH PRODUKTÓW TEKSTYLNÝCH
- PROJEKTOWANIE WSPÓŁCZESNYCH PRODUKTÓW CHEMICZNYCH
- PROJEKTOWANIE ZDROWEJ ŻYWNOSCI

## WYMAGANIA REKRUTACYJNE:

W rekrutacji brane są pod uwagę wyniki z egzaminu maturalnego z przedmiotów:

- matematyka
- język obcy
- fizyka lub chemia do wyboru

Studuj  
Towaroznawstwo



## Co daje CERTYFIKAT PCBC?

### Asystenta systemu zarządzania środowiskowego, potwierdza:

- przygotowanie do pracy w dziale związanym z zarządzaniem środowiskowym
- uprawnienia do przeprowadzania auditów wewnętrznych systemu zarządzania środowiskowego w przedsiębiorstwach

### Asystenta systemu zarządzania jakością, potwierdza:

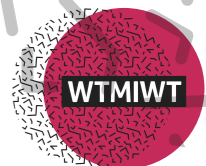
- znajomość podstaw zarządzania jakością,
- przygotowanie do pracy w dziale kontroli jakości,
- przygotowanie do prowadzenia auditów wewnętrznych w przedsiębiorstwach

### Asystenta systemu zarządzania w laboratorium, potwierdza:

- przygotowanie do pracy w dziale związanym z zarządzaniem jakością w laboratorium
- uprawnienia do przeprowadzania auditów wewnętrznych systemu zarządzania w laboratoriach

# Dodatkowe możliwości

- specjalne **stypendia Prezydenta Miasta Łodzi** dla maturzystów wybierających kierunki techniczne w naszym mieście
  - praktyki i staże w **renomowanych** firmach krajowych i zagranicznych
  - wysokie stypendia
  - stypendia w ramach programu **MŁODZI W ŁODZI**.
- Studenci PŁ otrzymali **najwięcej** stypendiów spośród łódzkich uczelni**
- semestr mobilny, w którym możesz studiować w **uczelni zagranicznej**



# Zostań studentem WTMiWT!

## Sekcja Rekrutacji Politechniki Łódzkiej

ul. Stefanowskiego 2  
tel. 042 **631 20 92**  
042 **636 61 58**  
fax 042 636 74 77

[www.rekrutacja.p.lodz.pl](http://www.rekrutacja.p.lodz.pl)

## Wydział Technologii Materiałowych i Wzornictwa Tekstyliów

ul. Żeromskiego 116  
tel. 042 **631 33 00**  
042 **631 33 01**  
fax 042 636 48 23

[www.style.p.lodz.pl](http://www.style.p.lodz.pl)





Politechnika Łódzka

Wydział Technologii Materiałowych i Wzornictwa Tekstyliów

